

Emne:**Fiskedræber (*Ichthyophthirius multifiliis*), parasittens udseende****Parasittens udseende:**

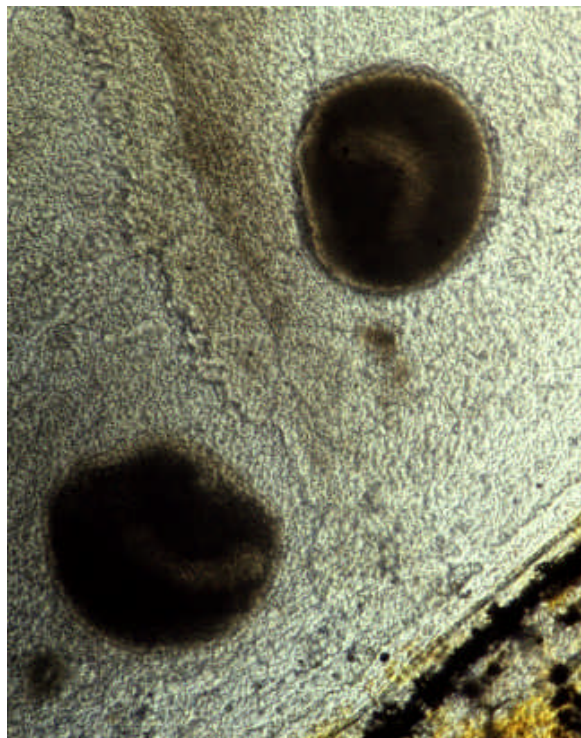
Snylteren har flere stadier i sin livscyklus.

Således opererer man med:

- 1) Trofont-stadiet i fiskens hud,
- 2) Tomont stadiet, der er trængt uf huden og som endnu ikke har sat sig fast,
- 3) Tomocyste-stadiet, som er indkapslet og fasthæftet til faste overflader og endelig
- 4) Theronter eller tomitter, der kommer ud af cysten i stort tal for at opsøge og inficere en fisk.

De frit bevægelige celler er fimrehårsklædte, medens der findes en gelekapsel udenom cellen i cystestadiet. De forskellige stadier er vist på figur 1-5.

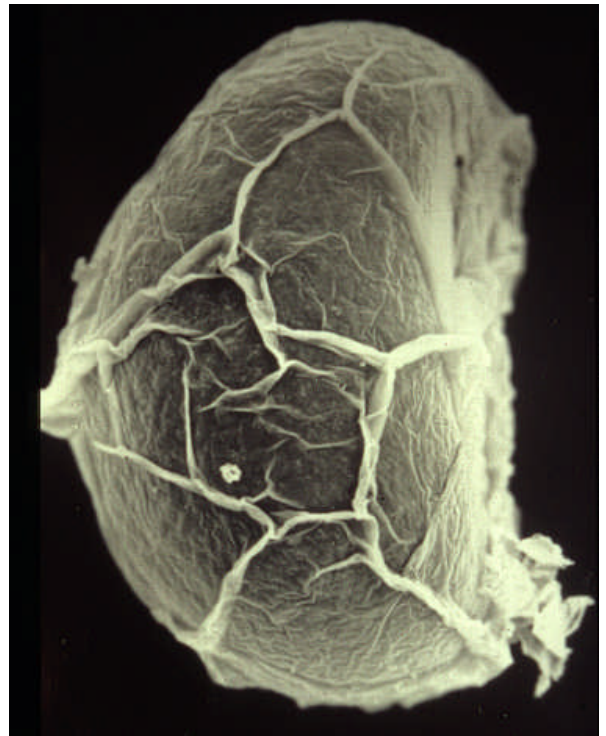
Når man undersøger finner, gæller eller et hudskrab af fisken med lysmikroskop, vil man observere de store trofont-stadier, som lidt mørkere celler indeholdende en lys hesteskoformet kerne (makrokerne). De stadige fimrehårsbevægelser på cellens overflade sammenholdt med den store hesteskoformede kerne er som regel en god indikation på en fiskedræberinfektion.



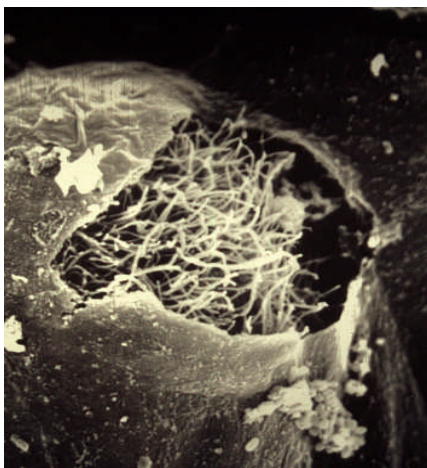
Figur 1: Trofonter inde i fiskens hud, som set i lysmikroskopet. Parasitterne er ca. 0,5 mm i diameter, har en lys hesteskoformet kerne og udøver betydelig fimrehårsaktivitet.



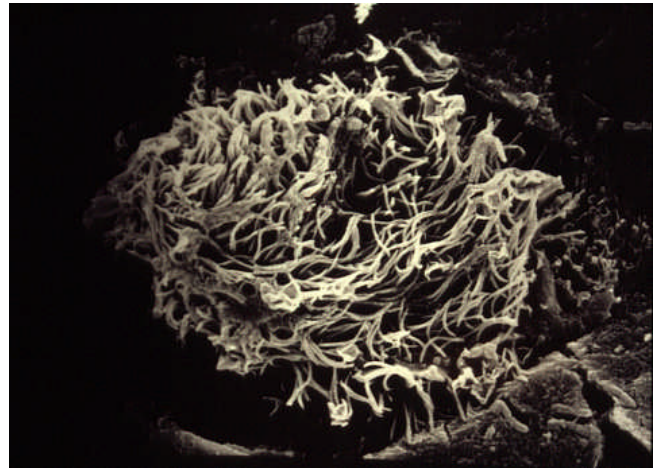
Figur 2: Trofont netop trængt ud fra ørredhud. Scanning –elektronmikroskopi



Figur 3: Tomocyste. I dette stadium er parasitten omgivet af en gele-kapsel, som klæber til underlaget. I cysten foregår en lang række celledelinger.



Figur 4: Theront også kaldet tomit er ved at bryde ud af tomocystens kapsel.



Figur 5: Theronten er trængt ud af cysten og er klar til at inficere fiskens hud ved at bore sig ind.

Udarbejdet af Kurt Buchmann, KVL.

Dato: 4. april 2006 Lisbeth Jess Plesner, projektleder

Lisbeth Jess Plesner

Ansvarsfraskrivelse: Nærværende orientering kan ikke benyttes uden forudgående rådgivning vedrørende de konkrete forhold, idet faktiske forhold kan medføre, at den generelle orientering skal fraviges. Orienteringen er en del af Master Management Projektet, der er finansieret af FIUF og Direktoratet for FødevarerErhverv.